

# Chargeur compact

take off to a new horizon

## Compact Loader Desk

Grâce à la station de recharge, vous pouvez facilement mettre à niveau le système de paiement sans numéraire à un endroit central. Son utilisation via un écran tactile multilingue est rapide et intuitive.

Divers terminaux EFT, qui acceptent les cartes de crédit ainsi que les cartes locales (chacun avec une connexion MDB) s'adaptent aux découpes standard. N'importe quel lecteur MDB peut être connecté à la place du lecteur RFID. L'appareil est donc idéal pour les opérateurs qui travaillent avec différents systèmes de paiement.

Grâce au contrôleur DIVA2 intégré, les solutions de décompte existantes et connexions aux caisses sont supportées. Il est également possible de connecter l'appareil à la solution cloud TIV de Hug-Witschi. L'appareil peut être surveillé grâce à la maintenance à distance intégrée et les mises à jour logicielles ou les modifications de configuration peuvent être réalisées sans être sur site. Les variantes suivantes sont disponibles : EFT, TWINT (CH)



## Avantages

- Lecteur Legic/Mifare ou connexion MDB universelle pour tous les systèmes cashless avec de l'argent sur une carte ou de l'argent sur des applications serveur
- Prise en charge de n'importe quelle carte de crédit sans contact grâce à la connexion MDB.
- Utilisation intuitive via l'écran tactile couleur. Guide utilisateur multilingue (DE, FR, EN, IT, ESP)
- Interfaces de données et de décompte diverses. Parfaitement adapté aux installations équipées de DIVA (connexion réseau, décompte)
- Maintenance à distance via LAN et GSM : mises à jour SW, décomptes et entretien
- Rapport qualité-prix avantageux

## Caractéristiques

- Chargement des badges de n'importe quel système de paiement par carte de crédit et de débit ou par billets (appareil combiné)
- Montant des frais sélectionnable via les touches directes configurables
- Enregistrement des transactions non conclues, pour une évaluation ultérieure (OTRA)
- Informations détaillées sur toutes les transactions et événements sur serveur Cloud ou carte mémoire SD
- Possibilités de décompte complètes en ligne via le réseau et hors ligne (NFC, IrDA, RS232) ou connexion à TIV (Totally Integrated Vending) pour une transparence maximale
- Configuration via terminal mobile, PC/ordinateur portable ou réseau
- Intégration de données en ligne et hors lignes dans les solutions de backoffice les plus connues
- Écran tactile Android 7" pour une utilisation intuitive. Intégré à la solution de télémétrie Spicls
- Terminal EFT avec MDB ou sériel, Réservation sans autorisation préalable (fonction *Always Idle*)
- Maintenance à distance Spicls: mises à jour SW, modifications des réglages, décompte
- acultatif : Kit de montage mural

## Limitations

Terminaux sans contact sans PIN (PSD2): lors de l'installation de terminaux sans PIN on Glass, en général les restrictions suivantes s'appliquent

- Chargement max. CHF 80.- (CH) ou 50.-€ (Selon les pays)
- Pas de réévaluation possible avec une contrainte PIN sporadique

Ces restrictions ne s'appliquent pas à WiPay, Ingenico self, Castles UPT1000 (Suisse), Valina, PAX IM30

Coordonnées de commande:

No Art.: CL.03.LH0.16

Description: Compact Loader Desk RFID EFT  
Station de recharge LEGIC/MIFARE  
Modelle Desk, Terminal EFT Paytec

CL.03.LH0.17

Compact Loader Desk MDB EFT  
Station de recharge Legic/Mifare  
Modelle Desk, sans terminal EFT



**HUG-WITSCHI AG**  
ELECTRONIC ENGINEERING

Auriedstrasse 10 - CH-3178 Bödingen  
phone +41 (0) 31 740 44 44 - fax +41 (0) 31 740 44 45  
info@hugwi.ch - [www.payment-technology.com](http://www.payment-technology.com)

## Transactions via Spider à un back-office (TIV et tiers):

Pour que les informations complètes sur la transaction soient transmises au back-office, la connexion du terminal à DIVA2 doit se faire avec un protocole approprié.

- MDB: pas d'informations détaillées
- MDB+ (extension MDB propriétaire de Hug-Witschi) : Marque de la carte, numéro de carte (masqué) et numéro de transaction. Supporté par WiPay.
- Autre protocole sur demande

## Décompte

### EVADTS:

- Édition du décompte sur NFC (antenne NFC), RS232, carte SD, IrDA ou réseau (Services Spider Cloud)
- Solution de décompte confortable grâce à la carte de décompte
- Transfert automatique des données de décompte via le serveur Cloud
  - avec synchronisation sur ordinateur local
  - par e-mail au format PDF
  - directement dans le logiciel de décompte du distributeur (B.I.T.soft, Vendidata, Digisoft ..)

**DIVA Abrechnung OP-Nummer 2260**

Projekt spezifischer Text aus Konfiguration

Abrechnungsnummer 3 von 18.01.2017 bis 18.01.2017

BARGELD BESTAND		UMSÄTZE ZAHLUNGSSYSTEME		GESAMTUMSÄTZE (SEIT INT)	
Kassenstand	0,00	Umsatz Bar		Gesamtumsatz Automaten	
Tuberstand		Umsatz Bargeldlos	40,00	Gesamtumsatz Debitkassen	
Notenstand	40,00	Umsatz Kunden		Gesamtumsatz Kreditkarten	100,00
Anzahl Einzahlungen		Umsatz Subventionen		Gesamtumsatz Subventionen	
Sond Wertfächer		Umsatz Bonus		Gesamtumsatz Bonus	
		Umsatz Physikalische		Totoi verbrauchte Einheiten	
		Umsatz Token			

NOTENBERICHT		
Nr.	Notenwert	Anzahl
0	0,00	4
1	10,00	2
2	20,00	0
Summe		6
DIVA Summe		40,00

Fig. 1 : Décompte par mail

## Transactions:

- transactions individuelles (fichiers XML, interface Web Service). Connexion en ligne et hors ligne à différents systèmes de backoffice via Spider (en ligne/hors ligne)
- Informations détaillées sur les transferts EFT, évaluations et transactions ouvertes (sans informations sur les cartes de crédit, voir "Restrictions")
- Rapports au choix selon la période et le contenu libres (selon le backoffice)
- TIV : Backoffice basé sur le cloud avec de nombreuses fonctions. Possibilité de mise en ligne simple, utilisation intuitive, affichage de l'état de l'appareil, possibilité de revalorisation via app en complément, etc.

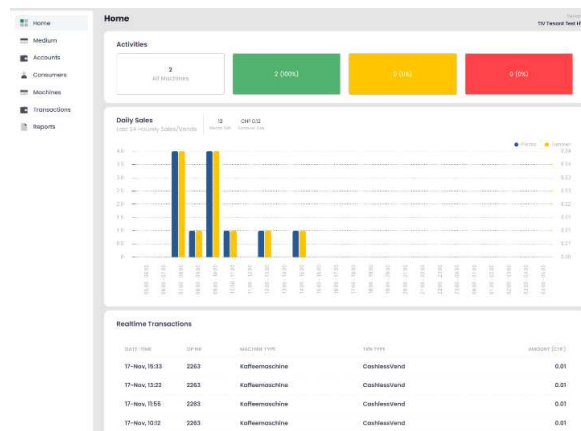


Fig. 2 : Décompte somme par mail

## Système de paiement

- Legic/Mifare supportant de nombreuses cartographies de données pour Legic : COM/ CASH, oCF ([www.common-smartcard.org](http://www.common-smartcard.org)), ainsi que de nombreuses structures propriétaires Mifare Classic + DESFire: oCF, PTW (Hug-Witschi) et autres.
- Connexion de n'importe quel lecteur de carte MDB: fonctionnalités MDB conformément à la norme *SN108 Specification Note MDB Master*
- N'importe quel lecteur « Lecture seulement » des systèmes d'accès avec interface sérielle ou interface Wiegand (sur option). Nécessite une connexion à Spider pour une solution de débit et/ou de crédit en ligne.

## Terminal EFT

- CH: Worldline Ingenico: self, Paytec UPT1000, CCV insync, Nayax
- INTL: WiPay Q5000, Ingenico: self, iun180, CCV: insync, Feig: cVEND box+, Nayax: VPOS, ONYX

# Chargeur compact

take off to a new horizon



- Autres pays sur demande

En cas de mise en réseau via un réseau local, demandez les ports qui doivent être disponibles (en fonction du terminal et des cartes).

## TWINT (CH)

Possibilité de commutation à distance sur toutes les variantes : Évaluation via Twint au moyen du QR Code

## Maintenance à distance

- Connexion au réseau via LAN ou GSM (routeur ou modem intégré)
- Accès à distance pour le diagnostic d'erreurs ou la modification de réglages
- Services Spider Cloud : Décompte de EVADTS, mise à jour du firmware, journal d'erreurs et de transactions, etc.

## Caractéristiques techniques (hardware version 4 from 2023)

Matériel :	tôle d'acier 1,5 mm
Poids :	env.3 kg
Verrou :	Une fermeture simple pour ouvrir le couvercle au fond
Couleur :	Anthracite
Bloc d'alimentation :	24 VDC, 20 W, I <sub>max</sub> = 1 A
Terminal pour cartes de crédit:	Proposé en standard (CH uniquement) : Ingenico self, Paytec UPT1000 Variante et autres pays : terminal installé par le commerçant
Contrôleur :	LeX2i VM (RFID Chip Legic 6300i)
Routeur (tous les variants EFT):	Version à partir de 2023: Teltonika RU951: 4xLAN, GSM LTE, WLAN
Réseaux :	LAN, WLAN: Ports: 80, 13000 (Spider Backoffice), EFT: dépend du terminal et de l'aquering
Système de paiement :	- Legic/ Mifare en LeX2i - Lecteur de carte MDB
Écran:	Tablette industrielle 7" Android, 1024x768 pixel
Protection contre le vol	Kensington
Dimensions :	350 x 290 x 200 mm (L x H x P)

## Articles

Légende : «->» = non prévu pour cet appareil, «sans» = livraison sans cette unité, le client la monte lui-même, xxx = RFID ou MDB

Autres combinaisons sur demande

Compact Loader xxx EFT				
Article	Désignation	Additif	Lecteur RFID	EFT Terminal
CL.03.LH0.16	Compact Loader Desk RFID EFT	Station de recharge LEGIC/MIFARE terminal EFT Paytec, anthrazit	Dragon	Paytec
CL.03.LH0.17	Compact Loader Desk RFID EFT	Station de recharge LEGIC/MIFARE Sans terminal EFT Paytec, anthrazit	Dragon	sans
CL.03.2H0.19	Compact Loader Desk MDB EFT	Station de recharge MDB univers. sans terminal EFT, anthrazit	sans	sans
CL.03.LL0.21	Compact Loader Desk RFID	Station de recharge RFID univers. TWINT, anthrazit	sans	-

## Options

- CC.10.004.11 Kit mural pour Compact Loader Desk
- HW.49.060.01 Maintenance du chargeur compact EFT light

# Chargeur compact

take off to a new horizon



- HW.49.070.01 Services Spider Cloud : Lancement du projet *spicls*, unique
- HW.49.080.20 Service mensuel Spicls EVADTS
- HW.49.080.21 Décompte par e-mail Spicls (3)
- HW.49.080.12 Service JOURNAUX Spicls, frais de mise en service uniques
- D2.51.000.01 IR Eye 7.3



**HUG-WITSCHI AG**  
ELECTRONIC ENGINEERING

Auriedstrasse 10 - CH-3178 Bödingen  
phone +41 (0) 31 740 44 44 - fax +41 (0) 31 740 44 45  
info@hugwi.ch - [www.payment-technology.com](http://www.payment-technology.com)